

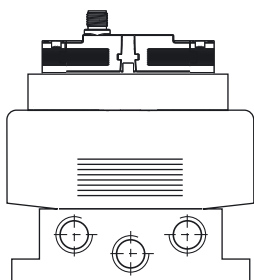
Mise en service
CONNEXION M12 SUR DISTRIBUTEURS ISO 1 - 2 - 3

FR

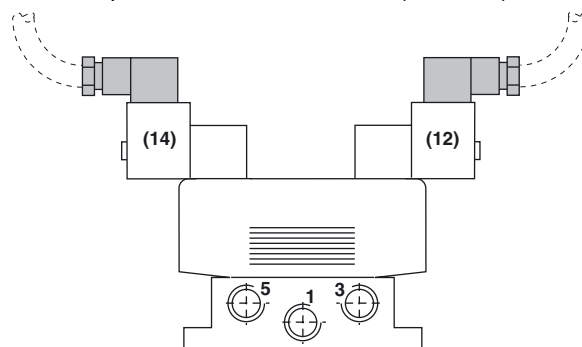
Les électrodistributeurs à applique ISO taille 1 - 2 et 3, avec une connexion électrique M12 à 3 broches, présentent les avantages suivants :

- **Encombrement réduit (mini électrovanne - pilote série 302)**
- **Réduction du temps et du coût de raccordement électrique**
- **Protection et visualisation électriques intégrées**
- **Possibilité de déconnexion électrique instantanée**

■ **Raccordement électrique centralisé par connexion M12**

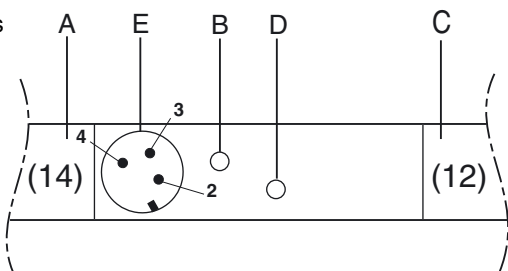


■ **Raccordement classique par 2 connecteurs taille 30 (ISO4400)**



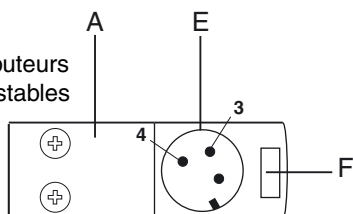
VISUALISATION ET RACCORDEMENT ELECTRIQUE M12 (version 24V CC uniquement)

Distributeurs bistables



- A : Pilote de commande (14)
- B : Led jaune de signalisation de mise sous tension pilote 14 (commande)
- C : Pilote de rappel (12), sur bistable ou 5/3
- D : Led jaune de signalisation de mise sous tension pilote 12 (rappel)
- E : Socle à 3 broches mâles CNOMO E03.62.520N pour raccordement électrique des 2 pilotes.
- F : Led jaune de signalisation de mise sous tension du pilote

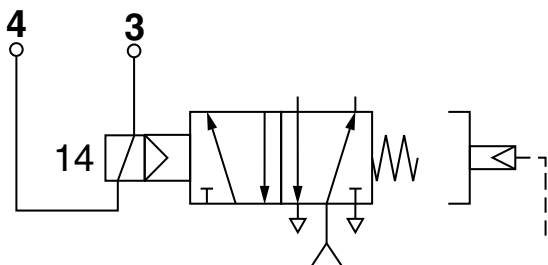
Distributeurs monostables



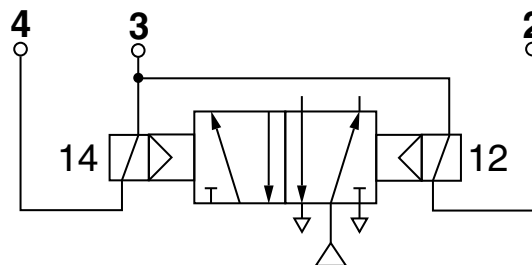
Broche	Raccordement
2	= Bobine 12
3	= Commun (0V)
4	= Bobine 14

NOTA : La protection électrique intégrée est assurée par diodes transils bidirectionnelles.
 L'allocation des broches est conforme à la norme ISO/CD20401

■ **Distributeurs monostables**



■ **Distributeurs bistables ou 5/3**



⚠ Pour les versions à connecteur M12, nous préconisons l'utilisation de connecteurs coudés plus compacts et avec un rayon de courbure moins important qu'un connecteur droit (réduction du bras de levier)

Code connecteur coudé : **88130213** (avec câble de longueur 5 m)
 Code connecteur droit : **88130212** (avec câble de longueur 5 m)

Installation

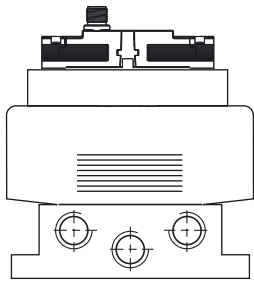
M12 CONNECTION ON ISO 1 - 2 - 3 SPOOL VALVES



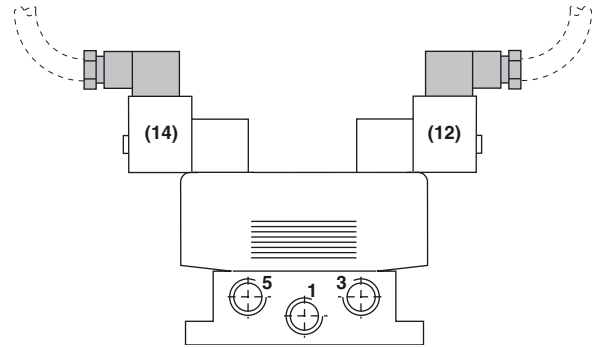
Pad mounting ISO 1 - 2 and 3 spool valves with a M12 connector with 3 contacts have the following advantages:

- **Small size (miniature series 302 pilot valve)**
- **Shorter connection time and lower cost**
- **Built-in electrical display and protection**
- **Provision for instantaneous electrical disconnection**

■ **Centralised electrical connection by M12 connector**

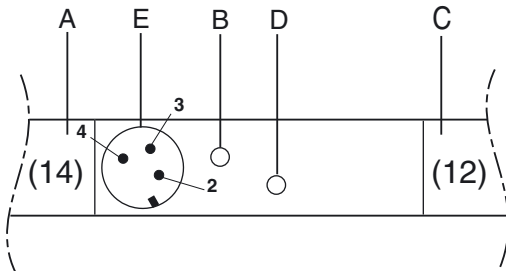


■ **Conventional connection by two size 30 connectors (to ISO4400)**

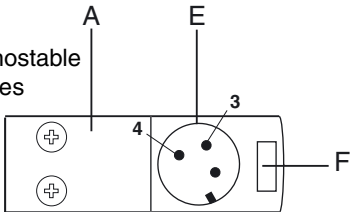


DISPLAY AND CONNECTION OF M12 CONNECTOR (24V DC only)

Bistable valves



Monostable valves

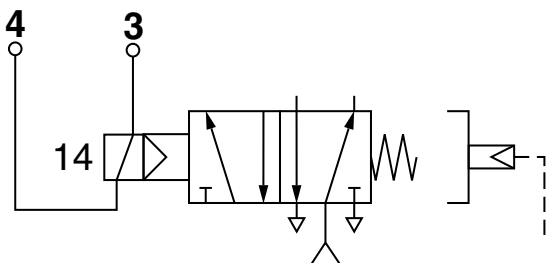


Contact	Connection
2	= Coil 12
3	= Common (0V)
4	= Coil 14

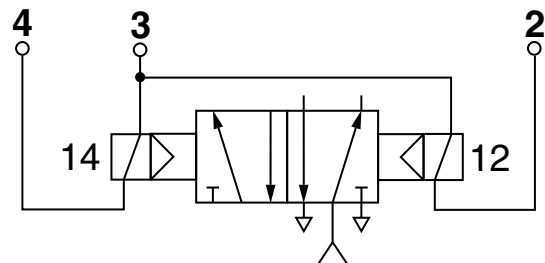
- A: Operator pilot valve (14)
- B: Yellow LED indicating energisation of pilot valve 14 (operator)
- C: Return pilot valve (12), bistable or 5/3
- D: Yellow LED indicating energisation of pilot valve 12 (return)
- E: Bulkhead connector, 3 male contacts, CNOMO E03.62.520N, for electrical connection of two pilot valves.
- F: Yellow LED indicating energisation of pilot valve.

NOTE: The built-in electrical protection is provided by bi-directional Transil diodes. Assignment is as per ISO/CD20401 standard.

■ **Monostable spool valves**



■ **Bistable and 5/3 spool valves**



⚠ For the versions with M12 connector, we recommend using the more compact-sized right-angle connectors which have a smaller bend radius than a straight connector (reduction of strain).

Catalogue number of right-angle connector: **88130213** (with 5 m cable)

Catalogue number of straight connector: **88130212** (with 5 m cable)

Inbetriebnahme

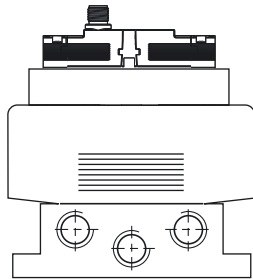
M12-ANSCHLUSS DER WEGEVENTILE NACH ISO-GRÖSSE 1 – 2 - 3



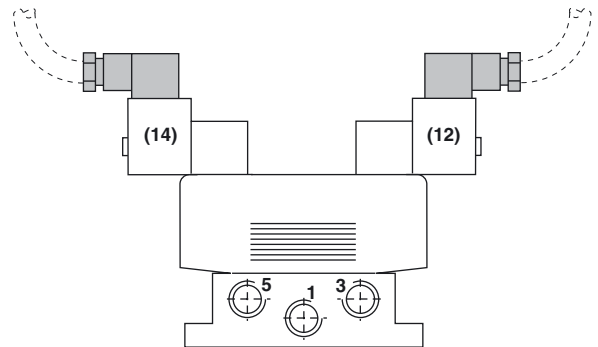
Die aufflanschbaren elektropneumatisch betätigten Wegeventile nach ISO-Größe 1, 2 und 3 mit 3-poligem Einbaustecker ØM12 bieten die folgenden Vorteile:

- Kleine Abmessungen (Miniatur-Pilotventil der Baureihe 302)
- Zeit- und Kostenersparnis bei der Verdrahtung
- Integrierte LED-Anzeige und Schutzbeschaltung
- Möglichkeit der sofortigen elektrischen Trennung

■ Zentraler elektrischer Anschluss mit M12-Einbaustecker



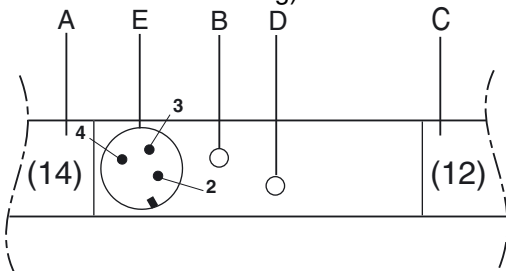
■ Standard-Anschluss mit 2 Leitungsdosen Größe 30 (ISO 4400)



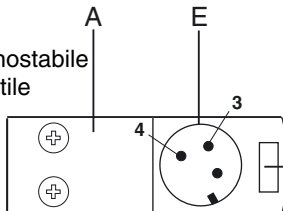
LED-SICHTANZEIGE UND ELEKTRISCHER ANSCHLUSS DES M12-EINBAUSTECKERS

(nur bei der 24V-DC-Ausführung)

Bistabile Ventile



Monostabile Ventile

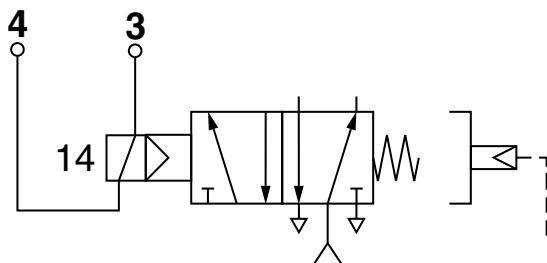


Pin	Anschluss
2	= Magnet 12
3	= Gemeinsame Masse (0V)
4	= Magnet 14

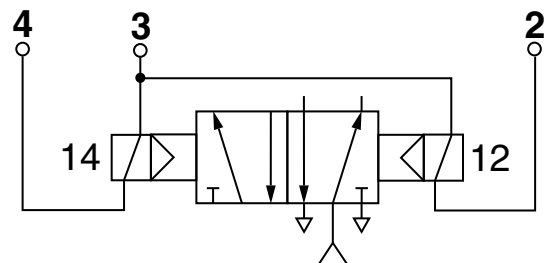
- A: Ansteuerung (14)
- B: Leuchtdiode (LED gelb) leuchtet auf, sobald die Ansteuerung 14 aktiviert ist.
- C: Rückstellung (12) beim bistabilen oder 5/3-Magnetventil
- D: Leuchtdiode (LED gelb) leuchtet auf, sobald die Rückstellung 12 aktiviert ist.
- E: 3-poliger Einbaustecker nach CNOMO E03.62.520N für den elektrischen Anschluss der beiden Pilotventile.
- F: Leuchtdiode (LED gelb) leuchtet auf, sobald die Ansteuerung aktiviert ist.

Anmerkung: Der integrierte Überspannungsschutz wird durch bidirektionale TRANSIL-Dioden sichergestellt. Die PIN-Belegung ist entsprechend der Norm ISO/CD20401 ausgeführt.

■ Monostabile Wegeventile



■ Bistabile oder 5/3-Wegeventile



⚠ Bei den Versionen mit M12-Anschluss empfehlen wir die Verwendung der kompakter ausgeführten Winkel-Leitungsdose, die einen kleineren Biegeradius aufweist als die gerade Leitungsdose (Reduzierung der Zugbeanspruchung).

Bestell-Code des Winkel-Leitungsdose: **88130213** (mit 5 m Kabel)

Bestell-Code der geraden Leitungsdose: **88130212** (mit 5 m Kabel)

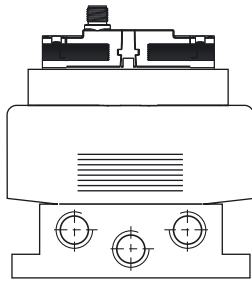
Puesta en marcha
CONEXIÓN M12 EN DISTRIBUIDORES ISO 1 - 2 - 3



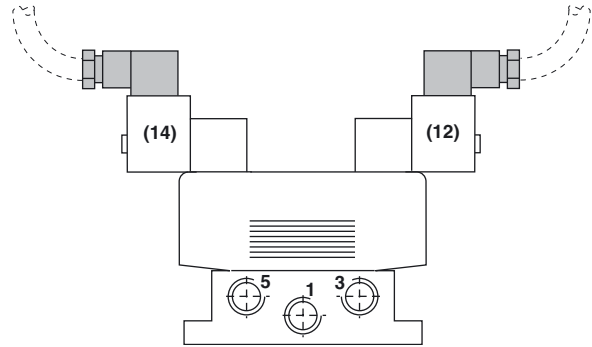
Los electrodistribuidores de aplicación ISO talla 1 - 2 y 3, con conexión eléctrica M12 de 3 pines, presentan las siguientes ventajas:

- **Tamaño reducido (mini electroválvula - piloto serie 302)**
- **Reducción del tiempo y del costo de la conexión eléctrica**
- **Protección y visualización eléctricas integradas**
- **Posibilidad de desconexión eléctrica instantánea**

■ **Conexión eléctrica centralizada mediante conexión M12**

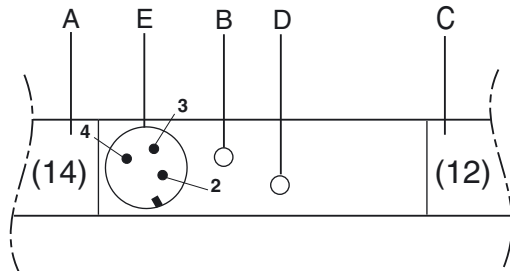


■ **Conexión clásica mediante 2 conectores talla 30 (ISO4400)**

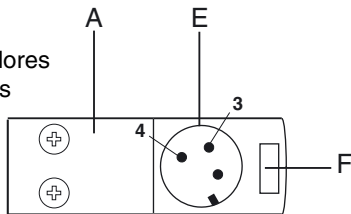


VISUALIZACIÓN Y CONEXIÓN ELÉCTRICA M12 (versión 24V CC únicamente)

Distribuidores monoestables



Distribuidores biestables

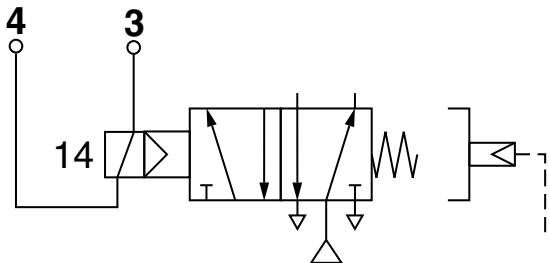


Pin	Conexión
2	= Bobina 12
3	= Común (0V)
4	= Bobina 14

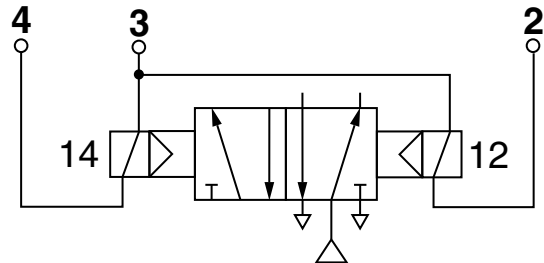
- A : Piloto de mando (14)
- B : Led amarillo de señalización de puesta bajo tensión piloto 14 (mando)
- C : Piloto de retorno (12), en biestable o 5/3
- D : Led amarillo de señalización de puesta bajo tensión piloto 12 (retorno)
- E : Enchufe de 3 pines macho CNOMO E03.62.520N para la conexión eléctrica de los 2 pilotos.
- F : Led amarillo de señalización de puesta bajo tensión piloto

NOTA : La protección eléctrica integrada está asegurada por diodos transilts bidireccionales.
 La asignación de los pines es conforme a la norma ISO/CD20401

■ **Distribuidores monoestables**



■ **Distribuidores biestables o 5/3**



⚠ Para las versiones con conector M12, recomendamos la utilización de conectores en codo más compactos y con un radio de curvatura menos importante que con un conector recto (reducción del brazo de palanca)

Código conector en codo : **88130213** (con cable de longitud 5 m)

Código conector recto : **88130212** (con cable de longitud 5 m)

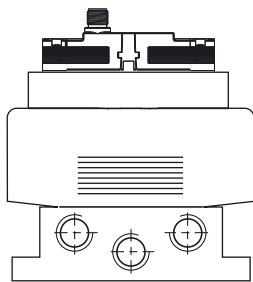
Messa in servizio
CONNESSIONE M12 SU DISTRIBUTORE ISO 1 - 2 - 3



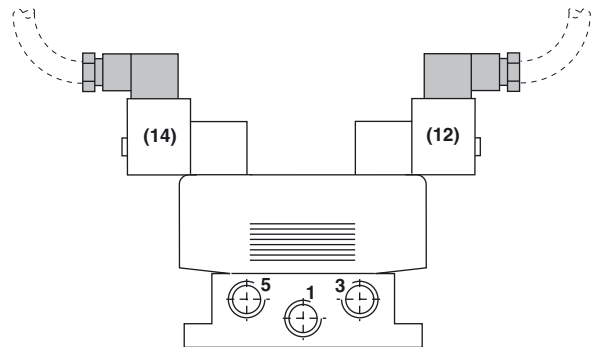
I distributori ISO taglia 1 - 2 e 3, con una connessione elettrica M12 a 3 contatti, hanno i seguenti vantaggi :

- **Dimensioni ridotte (mini elettrovalvola pilota serie 302)**
- **Riduzione dei tempi e dei costi del collegamento elettrico**
- **Protezione e visualizzazione elettriche integrate**
- **Possibilità di scollegamento elettrico istantaneo**

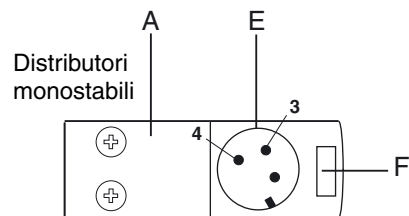
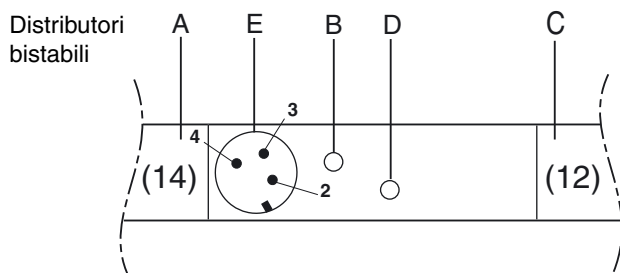
■ **Collegamento elettrico centralizzato mediante connessione M12**



■ **Collegamento classico mediante 2 connettori taglia 30 (ISO4400)**



VISUALIZZAZIONE E COLLEGAMENTO ELETTRICO M12 (solo versione 24V CC)

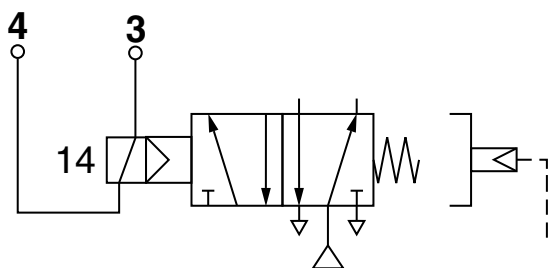


Contatto	Collegamento
2	= Bobina12
3	= Comune (0V)
4	= Bobina14

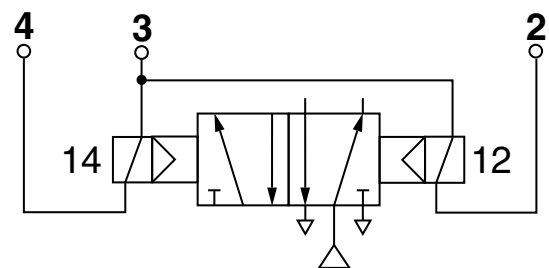
- A : Elettrovalvola di comando (14)
- B : Led giallo di segnalazione dello stato sotto tensione pilota 14 (comando)
- C : Elettrovalvola di ritorno (12), per bistabile o 5/3
- D : Led giallo di segnalazione di stato sotto tensione pilota 12 (ritorno)
- E : Base a 3 contatti maschio CNOMO E03.62.520N per collegamento elettrico dei 2 piloti.
- F : Led giallo di segnalazione di stato sotto tensione pilota

NOTA: La protezione elettrica integrata viene assicurata mediante diodi transil bidirezionali. La disposizione dei contatti è conforme alla norma ISO/CD20401

■ **Distributori monostabili**



■ **Distributori bistabili o 5/3**



⚠ Per le versioni con il connettore M12, consigliamo l'uso dei connettori ad angolo di taglia più compatta (riduzione della deformazione).

Codice del connettore ad angolo: **88130213** (con 5 m di cavo)
 Codice del connettore diritto: **88130212** (con 5 m di cavo)

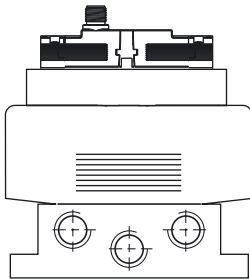
In bedrijf stelling KOPPELING M12 OP VERDELERS ISO 1 - 2 - 3



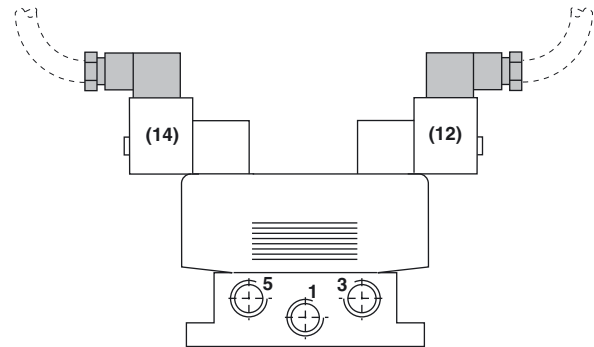
De elektromagnetische ventielen met ISO grootte 1 - 2 en 3 met elektrische aansluiting M12 met 3 pennen, hebben de volgende voordelen:

- Compact van afmeting (miniatur serie 302 stuurventiel)
- Besparing van tijd en kosten van de elektrische aansluiting
- Geïntegreerde elektrische beveiliging en visuele weergave
- Onmiddellijke elektrische ontkoppeling mogelijk

■ Centrale elektrische aansluiting via koppeling M12

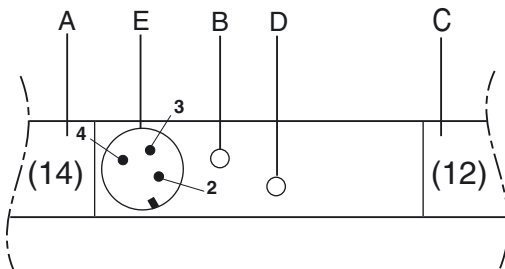


■ Klassieke aansluiting via 2 stekers grootte 30 (ISO4400)



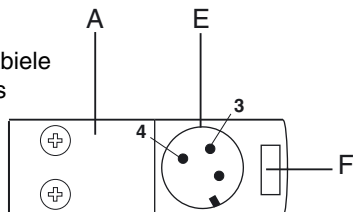
VISUELE WEERGAVE EN ELEKTRISCHE AANSLUITING M12 (uitsluitend versie 24V CC)

Bistabiele verdelers



- A : Stuurklep (14)
- B : Geel led voor signalering van de spanning van de stuurklep 14 (sturen)
- C : Terugstelvep (12), op bistabiel of 5/3
- D : Geel led voor signalering van de spanning van de stuurklep 12 (terugstellen)
- E : Sokkel met 3 mannelijke pennen CNOMO E03.62.520N voor elektrische aansluiting van de 2 stuurkleppen.
- D : Geel led voor signalering van de spanning van de stuurklep

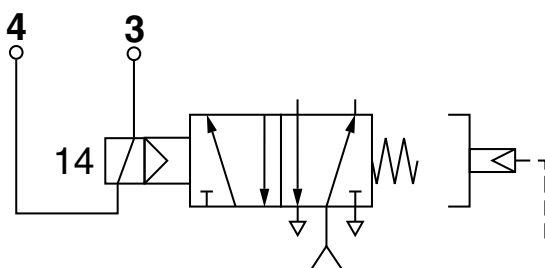
Monostabiele verdelers



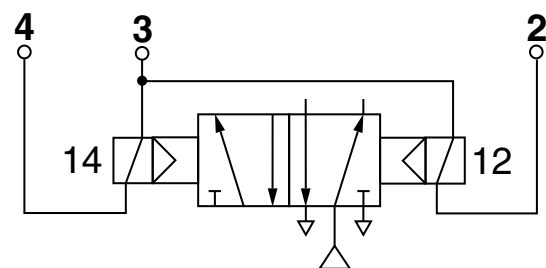
Pen	Aansluiting
2	= Spoel 12
3	= Gemeenschappelijk (0V)
4	= Spoel14

N.B.: De geïntegreerde elektrische beveiliging wordt gegarandeerd door bidirectionele transil-dioden. De toewijzing van de pennen is conform de norm ISO/CD20401.

■ Monostabiele verdelers



■ Bistabiele verdelers of 5/3



! Voor de versies met een M12 stecker adviseren wij de compactere haakse stekers te gebruiken die een kleinere buigstraal hebben dan een rechte stecker (reductie van krachten).

Catalogusnummer van haakse stecker: **88130213**(met kabel van 5 m)
Catalogusnummer van rechte stecker: **88130212** (met kabel van 5 m)