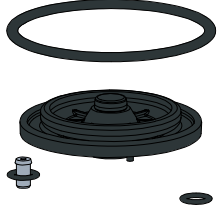


Mounting instructions

Type 165 solenoid valve
Wear Parts Set

Montageanleitung

Typ 165 Magnetventil
Verschleissteilsatz



1272685
MA_00080 / DE EN / 01 (11.2021)
© Georg Fischer Piping Systems Ltd
CH-8201 Schaffhausen/Switzerland
+41 52 631 30 26 / info.ps@georgfischer.com / www.gfps.com

Complete technical documentation via QR code or at:
Vollständige technische Dokumentation über QR-Code oder unter:

www.gfps.com/is-manuals-valves



The article numbers of the spare parts can be found in the global product range brochure or [here](#).
Die Artikelnummern der Ersatzteile sind im Lieferprogramm oder [hier](#) erhältlich.

Note

Repairs may only be carried out by the manufacturer.
Operating data may change if spare parts are replaced by the user.

Hinweis

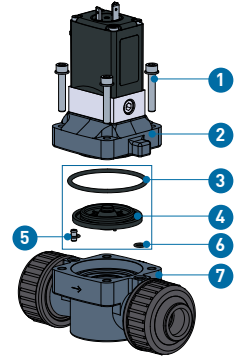
Reparaturen grundsätzlich im Herstellerwerk vornehmen lassen. Nach dem Austausch der Ersatzteile durch den Anwender können sich die Betriebsdaten ändern.



Designations

Wear parts set consists of position 3 to 6.
Bezeichnungen

Verschleissteilsatz besteht aus Position 3 bis 6.



Description*	Beschreibung*
① Housing screws	Gehäuseschrauben
② Pilot control incl. cover	Vorsteuerung inkl. Deckel
③ O-ring	O-Ring
④ Diaphragm	Membrane
⑤ Restrictor	Drossel
⑥ O-ring	O-Ring
⑦ Housing	Gehäuse

1 Remove the housing screws (1).
Demontage der Gehäuseschrauben (1).

2 Remove pilot control incl. cover (2) from the housing (7) and lay it down carefully.
Vorsteuerung inkl. Deckel (2) vom Gehäuse (7) abheben und vorsichtig ablegen.

3 Remove O-rings (3+6), diaphragm (4) and restrictor (5). Note: O-ring (3) only for DN15 & DN20.
Ausbau der O-Ringe (3+6), Membrane (4) und Drossel (5). Hinweis: O-Ring (3) nur bei DN15 & DN20.

4 Replace O-rings (3+6), diaphragm (4) and restrictor (5) by new parts of the wear parts set. Note: O-ring (3) only for DN15 & DN20.
Ersetzen der O-Ringe (3+6), Membrane (4) und Drossel (5) durch neue Teile von Verschleissteilsatz. Hinweis: O-Ring (3) nur bei DN15 & DN20.

5 Install the new parts in reverse order (6-3). Note: O-ring (3) only for DN15 & DN20.
Einbau der neuen Teile in umgekehrter Reihenfolge (6-3). Hinweis: O-Ring (3) nur bei DN15 & DN20.

6 Place cover (observe mode of operation) and tighten the screws (1) crosswise with the specified tightening torque (see table).
Deckel ansetzen (Wirkungsweise beachten) und die Schrauben (1) über Kreuz mit Anzugsmoment gemäß Tabelle anziehen.

Dimension	Tightening torque
Dimension	Anzugsmoment
DN15 – DN20	2.50 – 3.50 Nm
DN25 – DN32	6.00 – 8.00 Nm
DN40 – DN50	12.0 – 16.0 Nm