

Série 881

DETECTEUR MAGNETIQUE DE POSITION A EFFET HALL

pour vérin sans tige à bandes, type STB - STBN



FONCTIONNEMENT

Les détecteurs à effet Hall sont des systèmes transistorisés commandés magnétiquement pour contrôler une puissance en courant continu. Il n'y a pas de pièces en mouvement, leur durée de vie est théoriquement illimitée. Les détecteurs à effet Hall s'adaptent dans la rainure du vérin pour contrôler les positions de fin de course ou toutes positions intermédiaires.

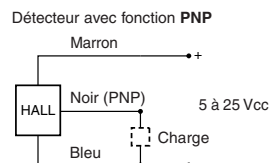


CARACTERISTIQUES ELECTRIQUES

TENSION COMMUTEE : 5 à 25 Vcc
 INTENSITE COMMUTEE MAX. : 200 mA
 TENSION DE TENUE : 300 V
 TENSION DE SATURATION : 5 V max.
 TEMPS DE REPONSE : < 5 ms
 SENSIBILITE : 20 à 135 gauss max.
 TEMPERATURE AMBIANTE : - 18° C à + 66° C
 ENVELOPPE : polyamide
 RACCORDEMENT : 1 câble Ø 4 mm - longueur 5 m - 3 conducteurs 0,30 mm²
 SIGNALISATION : Par diode (LED) rouge qui s'allume lorsque la commutation est réalisée
 PROTECTION ELECTRIQUE : Détecteur polarisé, non protégé contre les courts-circuits et les surcharges.
 Protection sur circuit inductif : il est recommandé d'utiliser une diode 600 V/1A, à monter en parallèle sur la charge.

RACCORDEMENT

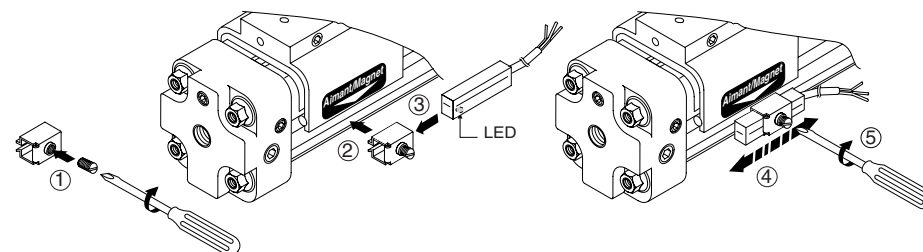
• PNP (commuter le potentiel positif à la charge)
 Puissance maxi : 0,2 A sous 25 Vcc.
 Détecteur conçu pour fournir un signal, à des équipements, tels que les automates programmables (relais non recommandé).



CODIFICATION DU DETECTEUR A EFFET HALL

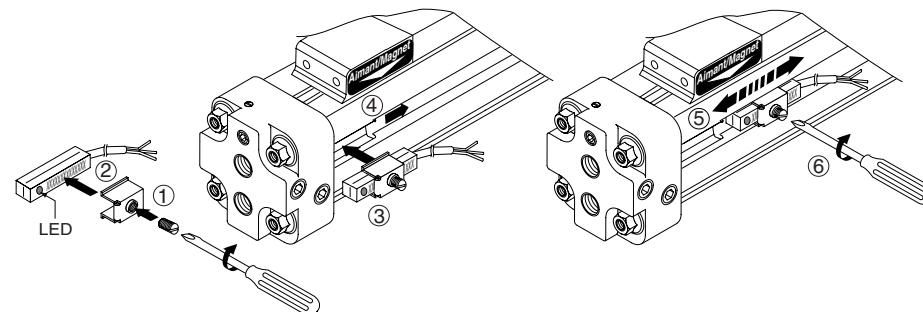
CODES (2 codes à définir : détecteur + kit)			
DETECTEUR HALL à sortie de fils, long. 5 m fonction PNP	Ø vérin	KIT FIXATION vérin STB	KIT FIXATION vérin STBN
881 44 659	16	-	881 44 665
	25	881 44 662	881 44 666
	32	881 44 663	-
	40	881 44 664	-
	50	881 44 664	-
	63	881 44 663	-

MONTAGE DES DETECTEURS SUR VERIN TYPE STB



- Engager la vis dans l'étrier
L'adaptation des détecteurs doit s'effectuer dans la rainure côté où est placée l'étiquette "aimant"
- Placer l'étrier dans la rainure
- Introduire le détecteur dans l'étrier avec led et inscriptions vers le bas
- Positionner l'ensemble au point de détection, l'étrier étant placée au centre du détecteur
- Bloquer l'ensemble sur le vérin (couple de serrage maxi : 0,23 N.m)

MONTAGE DES DETECTEURS SUR VERIN TYPE STBN



- Engager la vis dans l'étrier
L'adaptation des détecteurs doit s'effectuer dans la rainure côté où est placée l'étiquette "aimant"
- Placer l'étrier sur le détecteur avec led et inscriptions vers la vis
- Introduire l'ensemble dans l'encoche
- Faire glisser l'ensemble dans la rainure
- Positionner l'ensemble au point de détection, l'étrier étant placée au centre du détecteur
- Bloquer l'ensemble sur le vérin (couple de serrage maxi : 0,23 N.m)

Series 881

ELECTRONIC POSITION DETECTOR HALL EFFECT

for rodless band cylinders, type STB - STBN



OPERATION

Solid-state sensors are magnetically-operated devices which open and close DC circuits and, having no moving parts, have theoretically unlimited service lives. Solid state sensors are engaged in the cylinder body groove and can be used to detect reaching end-of-stroke positions or any intermediate ones.

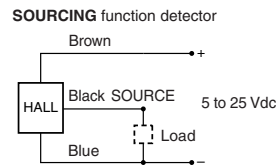


ELECTRICAL CHARACTERISTICS

SWITCHING VOLTAGE : 5 to 25 Vdc
 MAX. SWITCHING CURRENT : 200 mA
 WITHSTAND VOLTAGE : 300 V
 SATURATION : 5 V max.
 REPOSE TIME : < 5 ms
 SENSITIVITY : 20 to 135 gauss max.
 TEMPERATURE : - 18° C to + 66° C
 HOUSING : polyamide
 CONNECTION : One Ø 4 mm cable - 5 m long - 3 conductors 0.30 mm²
 INDICATOR : Red diode (LED) which lights up during switching
 ELECTRIC PROTECTION : Detector polarized, unprotected against short circuits and over voltage.
 Protection on inductive circuit : Use of a 600 V/1 A diode is recommended, to be mounted parallel to the load.

CONNECTION

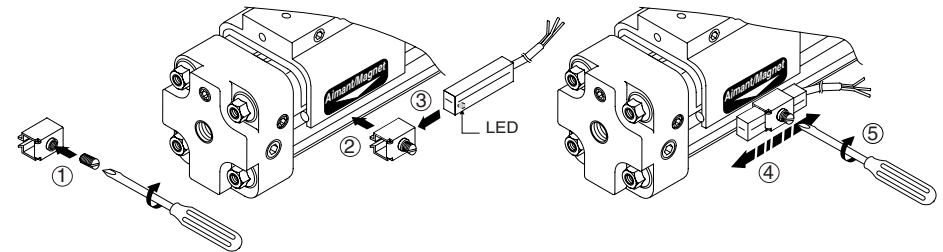
• **SOURCING** (switching positive potential of the charge)
 Max. Power : 0.2 A under 25 Vdc.
 The detector is conceived to supply a signal to equipment such as a PLC. (relay not recommended).



CODES FOR HALL EFFECT SWITCHES

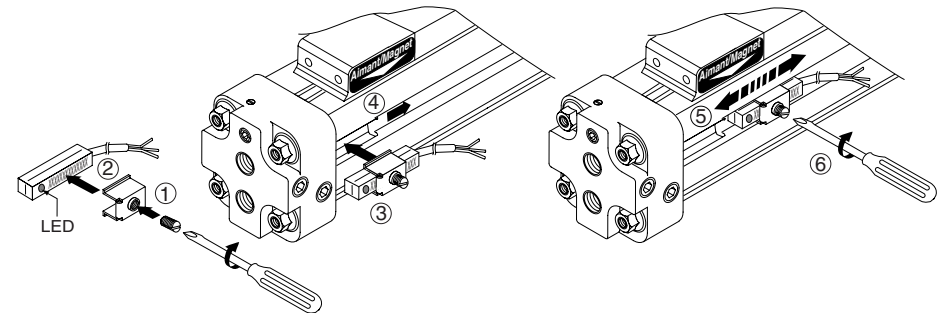
CODES (2 codes to specify : detector + fastening kit)			
HALL EFFECT DETECTOR with outlet wire, 5m long SOURCING function	Ø cylinder	STB cylinder FASTENING KIT	STBN cylinder FASTENING KIT
881 44 659	16	-	881 44 665
	25	881 44 662	881 44 666
	32	881 44 663	-
	40	881 44 664	-
	50	881 44 664	-
	63	881 44 663	-

INSTALLATION OF DETECTORS ON TYPE STB CYLINDER



- 1 - Engage the screw in the yoke
Detectors are to be fitted into the groove on the side where the "magnet" label is located
- 2 - Place the yoke in the groove
- 3 - Introduce the detector into the yoke with the reed and **captions on the underside**
- 4 - Position the assembly at the point of detection, with the yoke centred on the detector
- 5 - Secure the assembly to the cylinder (maximum torque: 0.23 N.m)

INSTALLATION OF DETECTORS ON TYPE STBN CYLINDER



- 1 - Engage the screw in the yoke
Detectors are to be fitted into the groove on the side where the "magnet" label is located
- 2 - Place the yoke on the detector with the reed and **captions on the same side as the screw**
- 3 - Introduce the assembly into the notch
- 4 - Slide the assembly along the groove
- 5 - Position the assembly at the point of detection, with the yoke centred on the detector
- 6 - Secure the assembly to the cylinder (maximum torque: 0.23 N.m)